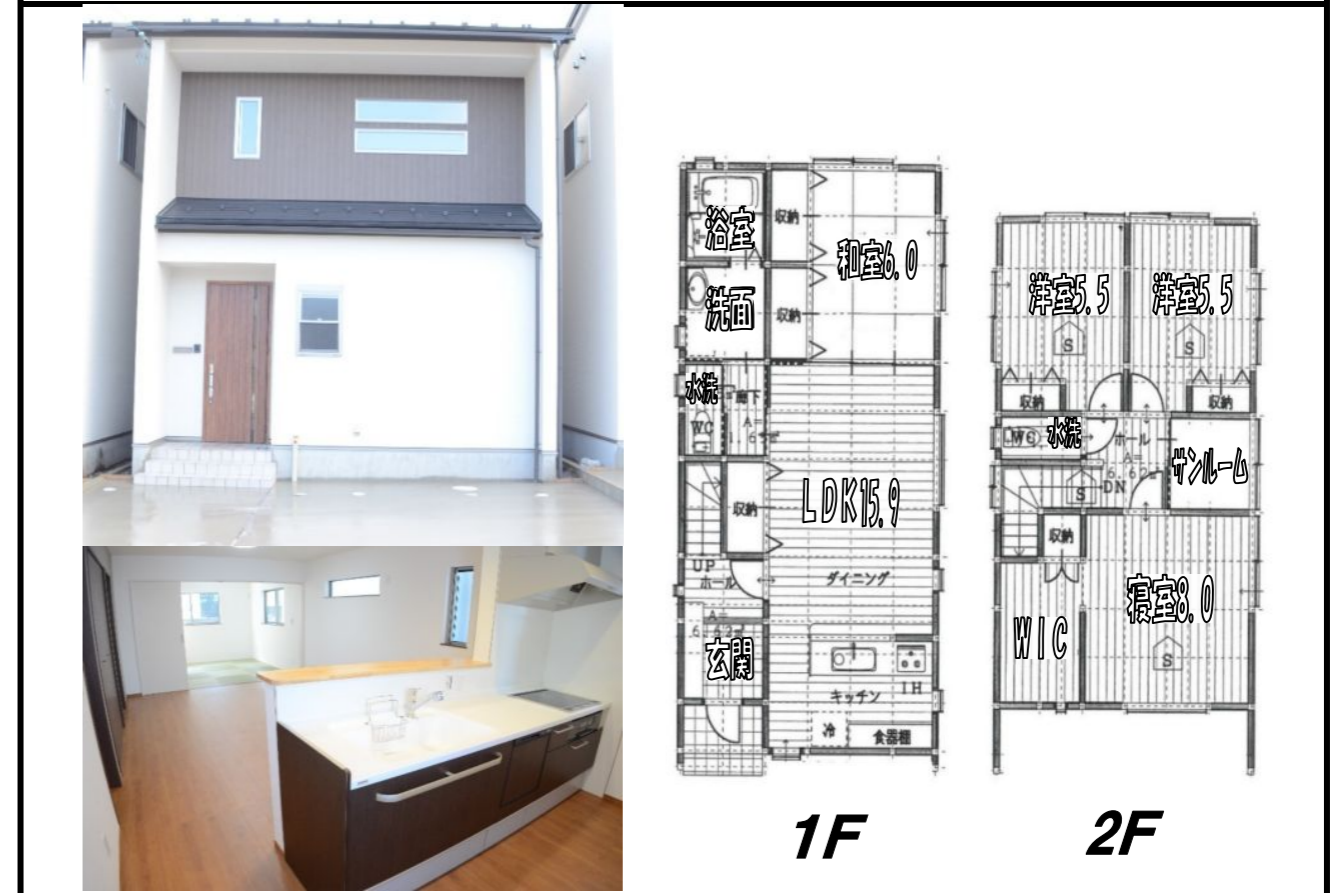
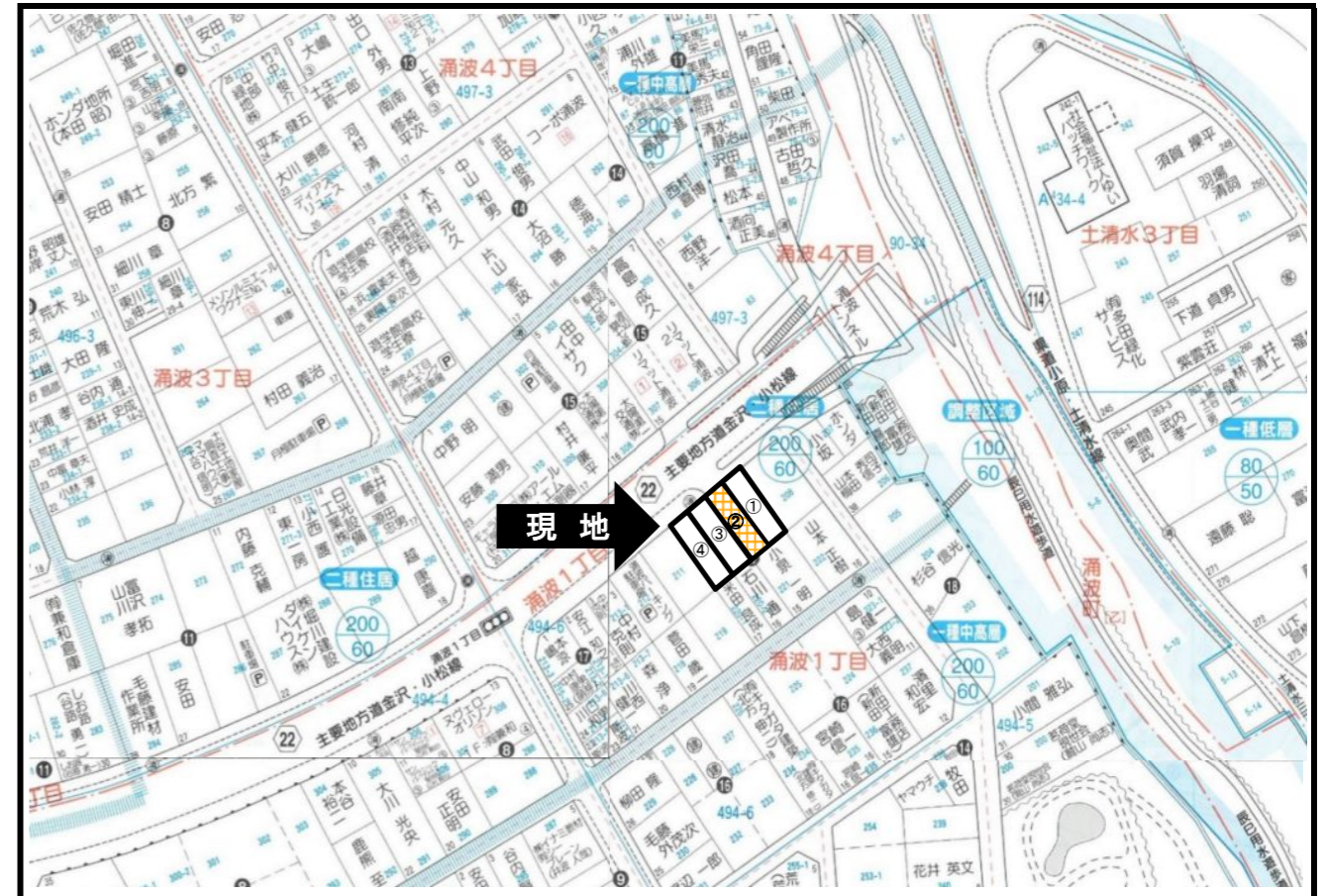


## 物件案内書(土地／一戸建)

種別	一戸建			
価格	価格	坪単価	プラン総額	
	<b>2,580</b>	万円	万円	
所在地	金沢市涌波一丁目209番の一部 ②号棟		内消費税 万円	
所在地備考	小学校	南小立野	中学校	
用途地域	第二種住居地域			
土地	面積	公簿 128.34 m <sup>2</sup> 38.82 坪	実測 m <sup>2</sup> 0 坪	
	間口	6.46 m		
	建/容	建ぺい率 60 % 容積率 200 %		
地目	宅地		建築条件	
現状	建付地		なし	
角地	中間画地		国土法届	
道路	道路1	北	25.0 m	
	道路2		m	
	道路種別	公道		
交通	最寄交通機関	バス (北鉄バス) 涌波1丁目		
	最寄施設	金沢涌波郵便局 より約 275 m		
建物/設備	区分	新築	駐車台数	
	構造	木造	2 台	
	部屋数	4LDK		建築年数
	間取	1F LDK15.9 和6.0 水洗 洗面 浴室		平成30年1月
		2F 洋8+WIC 洋5.5 洋5.5 水洗 サンプルーム		延床面積
		負担金		107.64 m <sup>2</sup> 32.56 坪
その他	引渡日	即時		電気
	地図	刊行社 金沢市中 P263 [A-6]		北電
	特徴			ガス
	定借付	年	借地料	なし
	備考	円/月		



会員名	<b>株式会社オレンジエステート</b>			免許番号	石川県知事 (1)第4120号	報酬額	3%+6万円 (消費税)	取引態様	専任
	〒921-8001 金沢市高島3丁目124番地								
	TEL 076-291-6033 FAX 076-291-6034								