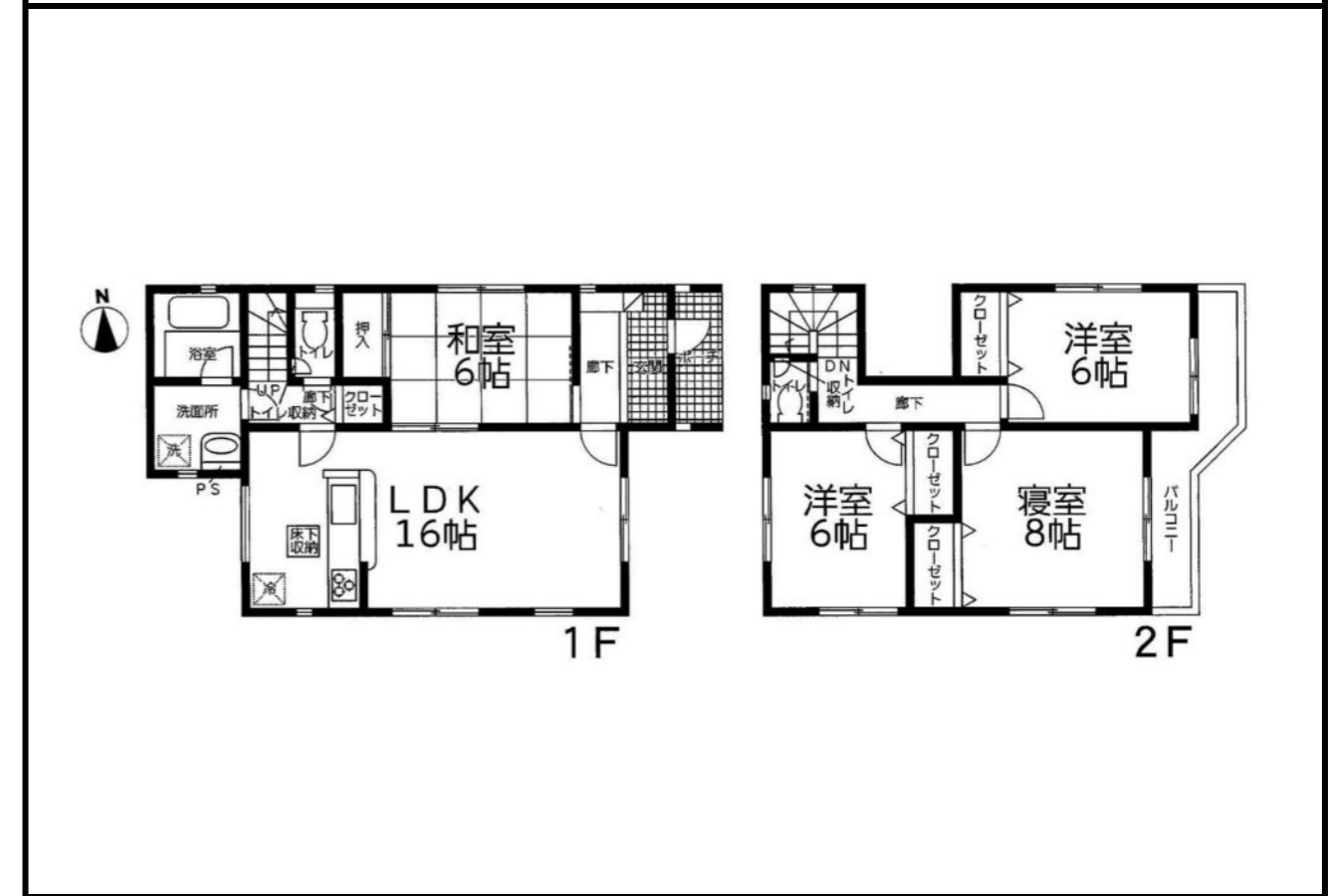
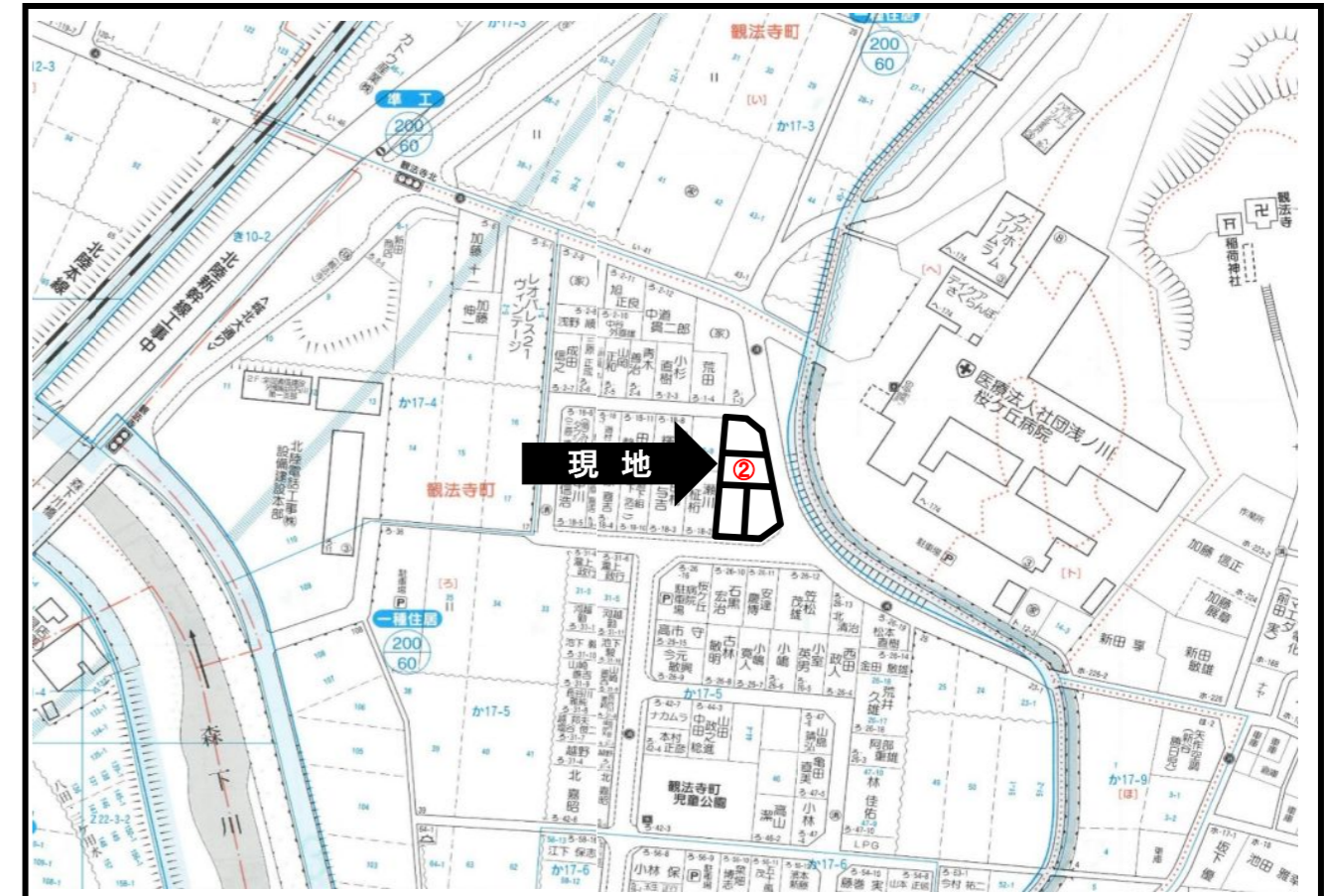


物件案内書(土地/一戸建)

種別	一戸建			
価格	価格	坪単価	プラン総額	内消費税
	2,150	万円	0	0
所在地	金沢市観法寺町ろ21番5 ②号棟			小学校 森本 中学校 森本
所在地備考				
用途地域	第一種住居地域			
土地	面積	公簿 165.28 m ² 49.99 坪	実測 m ² 坪	間口 9.91 m
	地目	宅地		建/容 建ぺい率 60 % 容積率 200 %
	現状	建築中		建築条件 なし
道路	角地	中間画地		国土法届
	道路1	東	6.3 m	私道負担 m ²
交通	最寄交通機関	バス (北鉄バス) 「観法寺」バス停		最寄施設 医療法人社団浅ノ川桜ヶ丘病院 より約 300 m
	下車徒歩	2分		
建物/設備	区分	新築	駐車台数	3台
	構造	木造 地上 2階 / 地下 0階		建築年数 2018年10月完成予定
	部屋数	4LDK		延床面積 98.82 m ² 29.89 坪
	間取	1F: LDK16.0 和6.0 水洗 洗面 浴室	電気	北電
その他	引渡日	相談		ガス なし
	地図	刊行社 金沢市北 P133 [A-5]		排水 公営
	特徴	浴室乾燥機付、ベタ基礎、制震金物付		負担金
	定借付	年	借地料	円/月
	備考	建築確認番号: H30SHC109391号		



会員名	株式会社オレンジエステート			免許番号	石川県知事 (1)第4120号	報酬額	3%+6万円 (消費税)	取引態様	一般
	〒921-8001 金沢市高島3丁目124番地								
	TEL 076-291-6033 FAX 076-291-6034								