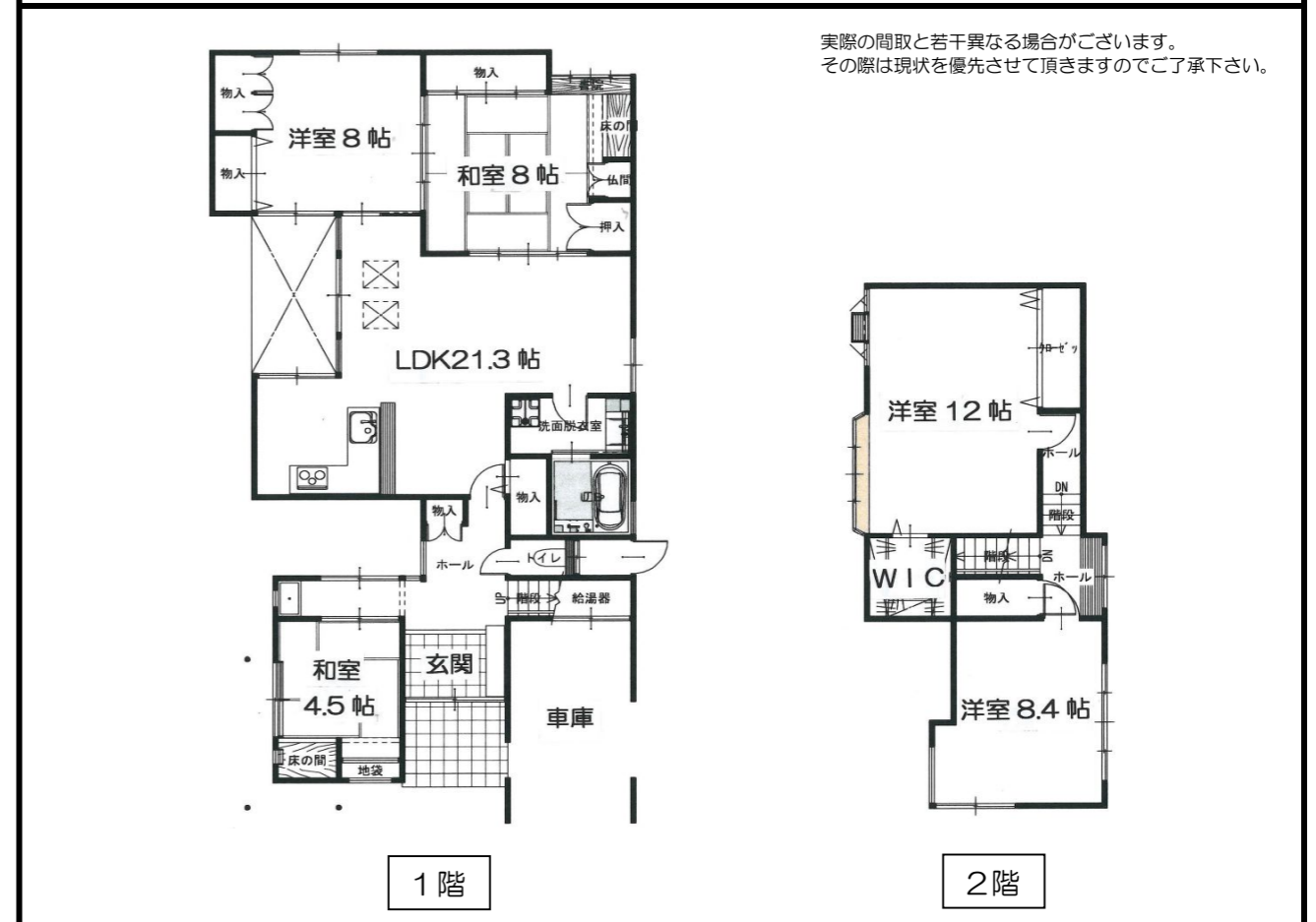
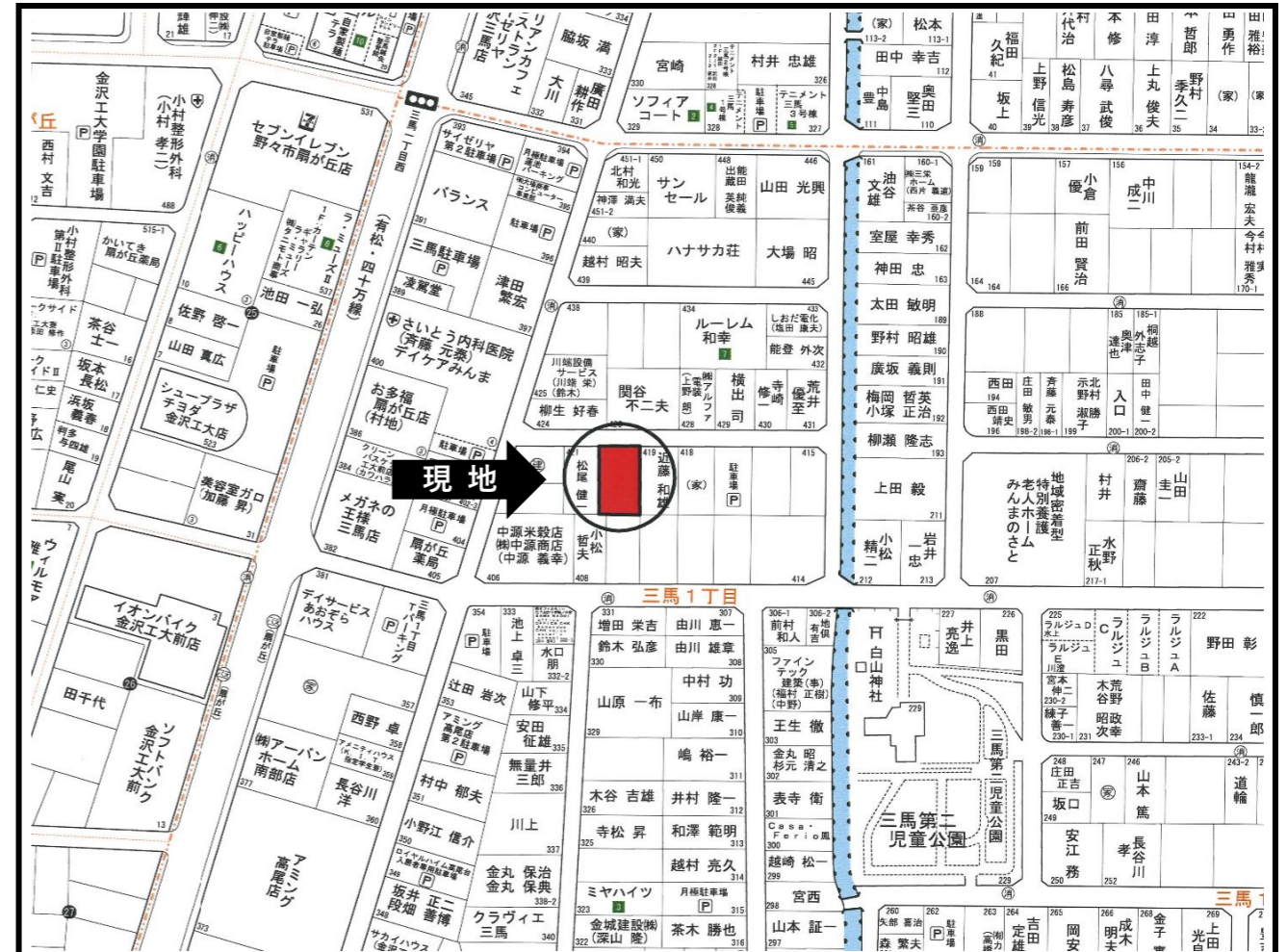


物件案内書 (土地/一戸建)

種別	一戸建			
価格	価格	坪単価	内消費税	
	<b>2,250</b> 万円	万円	万円	
所在地	金沢市三馬一丁目420番地1		小学校 伏見台 中学校 高尾台	
所在地備考				
用途地域	第一種低層住居専用地域			
土地	面積	公簿 204.99 m <sup>2</sup> 62.00 坪	実測 m <sup>2</sup> 坪	
	間口	10.50 m		
	建/容	建ぺい率 60 % 容積率 100 %		
地目	宅地		建築条件	
現状	建付地		国土法届	
道路	角地	-		
	道路1	北 5.5 m	私道負担 m <sup>2</sup>	
	道路2	- m	舗装 有	
交通	最寄交通機関	北鉄バス『扇が丘』 バス停 下車 徒歩2分	最寄施設 セブンイレブン野々市扇が丘店 より 190m 伏見台小学校 より 720m	
	区分	中古住宅	駐車台数 2台	
建物/設備	構造	木造瓦葺	延床面積 154.25 m <sup>2</sup> 46.66 坪	
	部屋数	5LDK	電気 北陸電力	
	間取	1F	LDK21.3 和8 和4.5 洋8 浴室 洗面 水洗 車庫	ガス 公営
		2F	洋12+WIC 洋8.4	排水 下水
	負担金	-		
引渡日	相談	都計区域	市街化区域	
地図	刊行社 南版 P265 [C-5]	都市計画		
その他	特徴			
	定借付	- 年 借地料 円/月	手付保証	
備考	1995年(平成7月)、1996年(平成8月)増築			



会員名	<b>株式会社オレンジエースト</b>		免許番号	石川県知事 (1)第4120号	報酬額	3%+6万円 (消費税)	取引態様	専任
	〒921-8001 金沢市高島3丁目124番地							
	TEL 076-291-6033 FAX 076-291-6034							