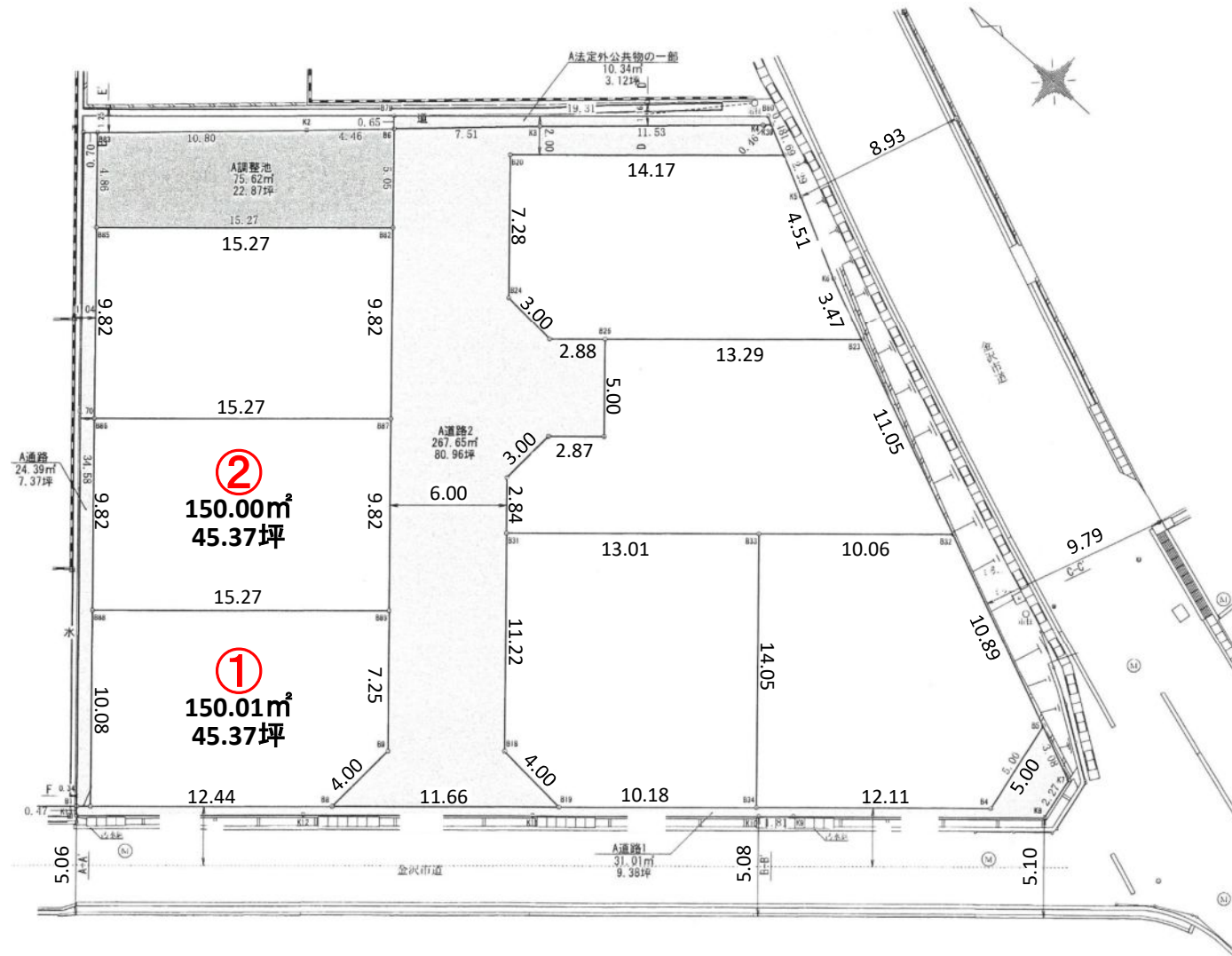


# 物件案内書【宅地分譲】

金沢市（四十万北） 全7区画

※上下水道負担金 別途64.8万円

|     |                       |      |             |      |     |             |     |
|-----|-----------------------|------|-------------|------|-----|-------------|-----|
| 所在地 | 金沢市四十万北力102番1 他三筆より分筆 |      |             | 用途地域 |     | 第一種低層住居専用地域 |     |
| 価格  | 価格                    | 坪単価  |             | 小学校  | 四十万 | 中学校         | 額   |
|     | <b>1,088</b>          | 万円 ~ | <b>24.0</b> | 万円 ~ | 建蔽率 | 50%         | 容積率 |



|     |        |                      |                     |    |      |                |      |     |
|-----|--------|----------------------|---------------------|----|------|----------------|------|-----|
| 土地  | 公簿・実測  | 公簿                   | 地目                  | 宅地 | 現況   | 更地             | 道路種別 | 公道  |
|     | 舗装     | 有                    | 間口                  | —  | 条件等  | 無              | 土地権利 | 所有権 |
| 設備  | 電気     | 北陸電力                 | ガス                  | 無し | 飲水   | 公営             | 排水   | 公営  |
|     | 負担金    | 有                    | 上下水道施設負担金 64.8万円/区画 |    |      |                |      |     |
| その他 | 最寄交通機関 | 北鉄バス「四十万」バス停より 徒歩約4分 |                     |    | 最寄施設 | 四十万きずな広場 約400m |      |     |
|     | 都市計画区域 | 市街化                  | 地区計画                | —  | 引渡日  | 即時             |      |     |
|     | 備考     | 土砂災害警戒区域(イエローゾーン)    |                     |    |      |                |      |     |

|     |                                   |      |                 |     |              |      |    |
|-----|-----------------------------------|------|-----------------|-----|--------------|------|----|
| 会員名 | 株式会社オレンジエースト                      | 免許番号 | 石川県知事 (1)第4120号 | 報酬額 | 3%+6万円 (消費税) | 取引態様 | 専任 |
|     | 〒921-8001 金沢市高島3丁目124番地           |      |                 |     |              |      |    |
|     | TEL 076-291-6033 FAX 076-291-6034 |      |                 |     |              |      |    |

|  | 地番 | 面積(m²) | 坪数(坪) | 間口              | 道路          | 坪単価(円)   | 価格(円)       |
|--|----|--------|-------|-----------------|-------------|----------|-------------|
|  | ①  | 150.01 | 45.37 | 南西12.44 南東11.25 | 南西5.0 南東6.0 | ¥260,083 | ¥11,800,000 |
|  | ②  | 150.00 | 45.37 | 9.82            | 南東6.0       | ¥240,000 | ¥10,880,000 |

