

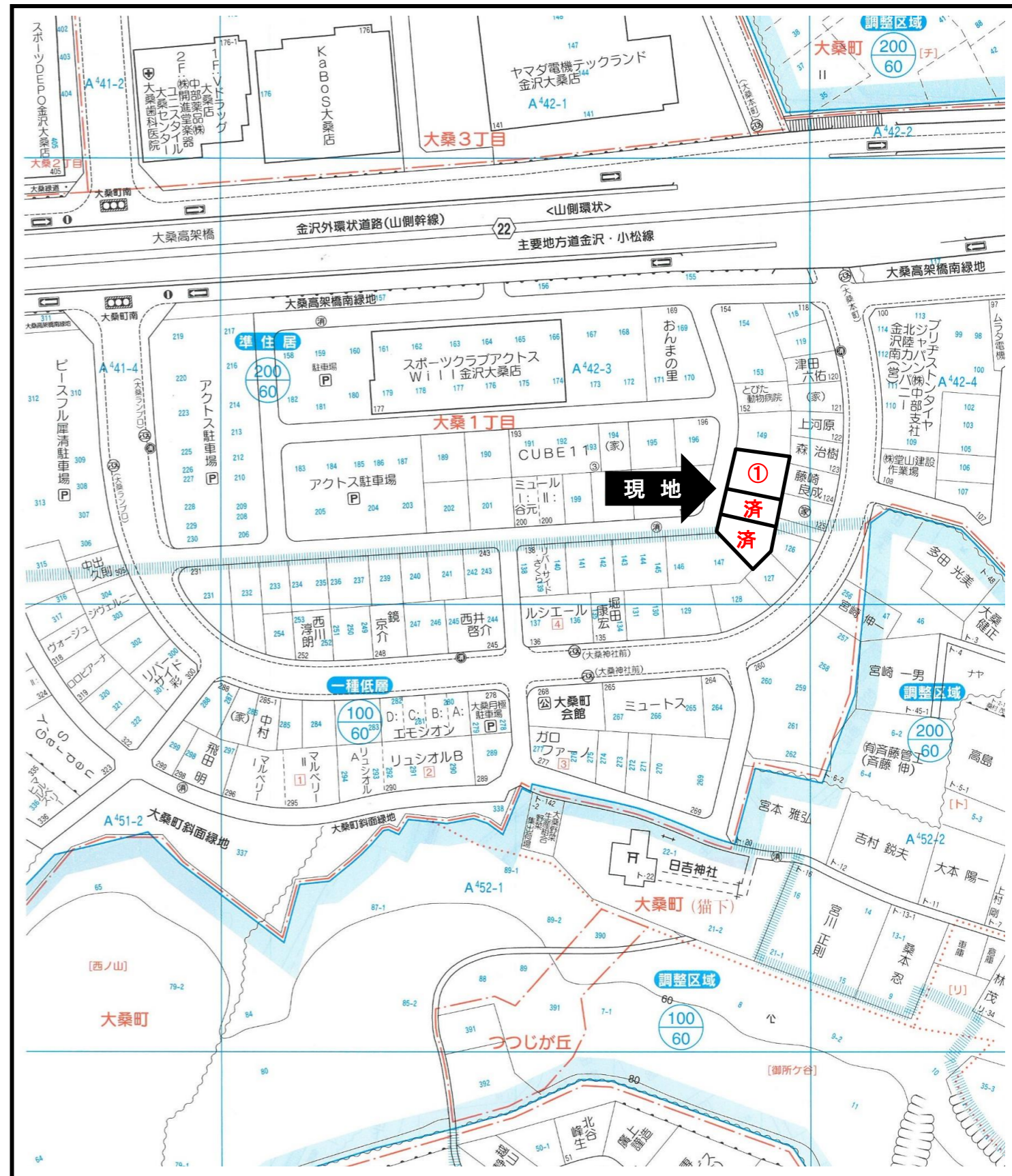
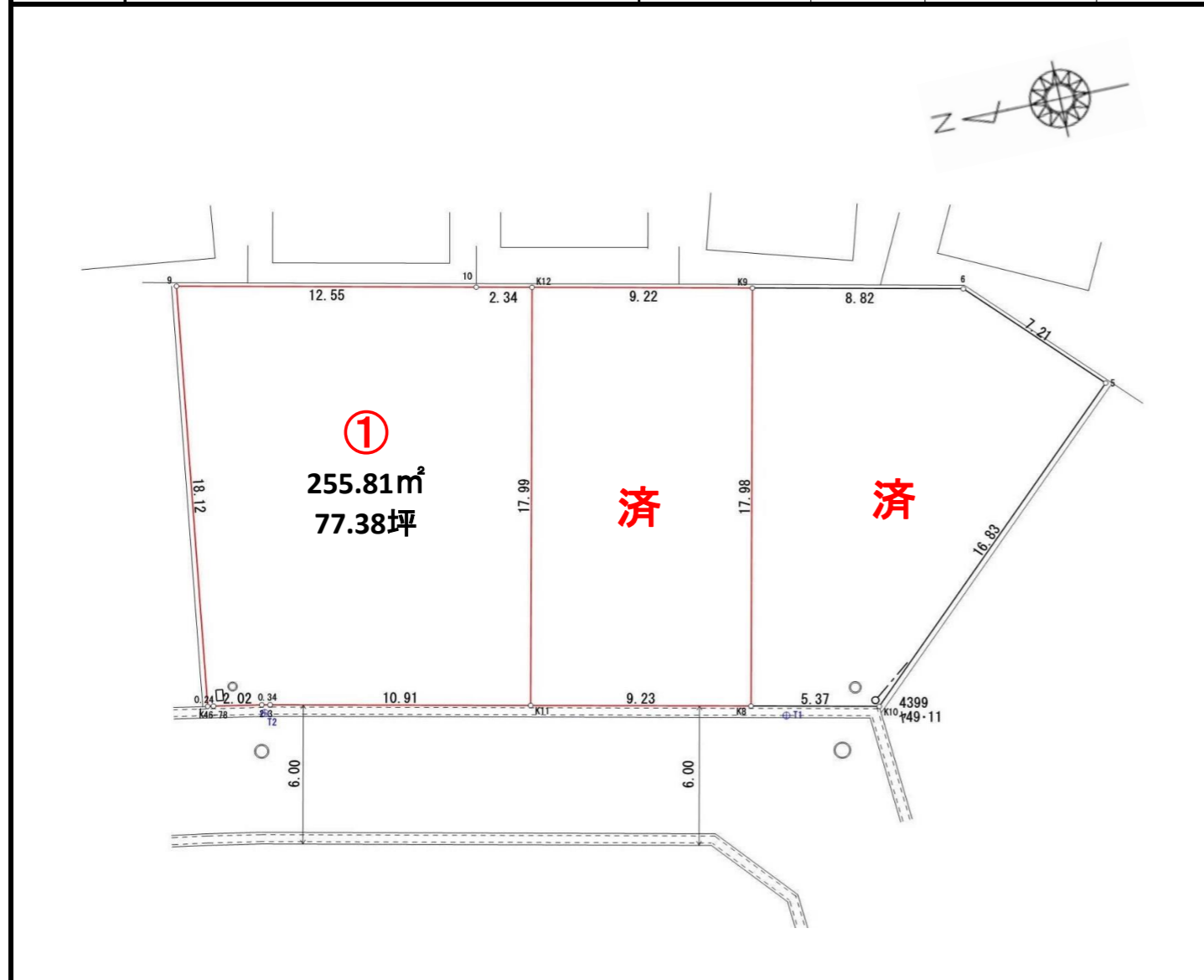
物件案内書 【土地】

金沢市大桑(1) 2区画

※上下水道負担金 別途65万円(消費税込)

| | | | | | | | |
|-----|-------------------|----------------|--|------|------|-------|------|
| 所在地 | 金沢市大桑一丁目148番1 | | | 用途地域 | | 準住居地域 | |
| 価格 | 価格 | 坪単価 | | 小学校 | 南小立野 | 中学校 | 城南 |
| | 2,250 万円 ~ | 29.0 万円 | | 建蔽率 | 60% | 容積率 | 200% |

| | | | | | | | |
|---|----|---------|--------|--------|---------|----------|-------------|
| | 地番 | 面積 | 坪数 | 間口 | 道路 | 坪単価 | 価格 |
| | ① | 255.81㎡ | 77.38坪 | 12.93m | 西 6.00m | 290,000円 | 22,500,000円 |
| 済 | ② | | | | | | |



| | | | | | | | | |
|-----|--------|-----------------------|------|----|------|--------------------------|------|-----|
| 土地 | 公簿・実測 | 公簿 | 地目 | 宅地 | 現況 | 宅地 | 道路種別 | 公道 |
| | 舗装 | 有 | 間口 | — | 条件等 | 無 | 土地権利 | 所有権 |
| 設備 | 電気 | 北陸電力 | ガス | 都市 | 飲水 | 公営 | 排水 | 公営 |
| | 負担金 | 上下水道施設負担金 65万円/区画 別途要 | | | | | | |
| その他 | 最寄交通機関 | 北鉄バス「大桑本町」より 徒歩1分 | | | 最寄施設 | ヤマダ電機テックランド 金沢大桑店まで 230m | | |
| | 都市計画区域 | 市街化 | 地区計画 | — | 引渡日 | 相談 | | |
| | 備考 | | | | | | | |

| | | | | | | | | |
|-----|--|--|------------------|------------------------|-------------|-----------------|------------------|--------|
| 会員名 | (株)オレンジエステート | | 免 許 番 号 | 石川県知事 (2) 第4120号 | 報 酬 額 | 3%+6万円 (消費税) | 取 引 態 様 | 一 般 |
| | 〒921-8001 金沢市高島3丁目124番地 TEL 076-291-6033 FAX 076-291-6034 | | | | | | | |