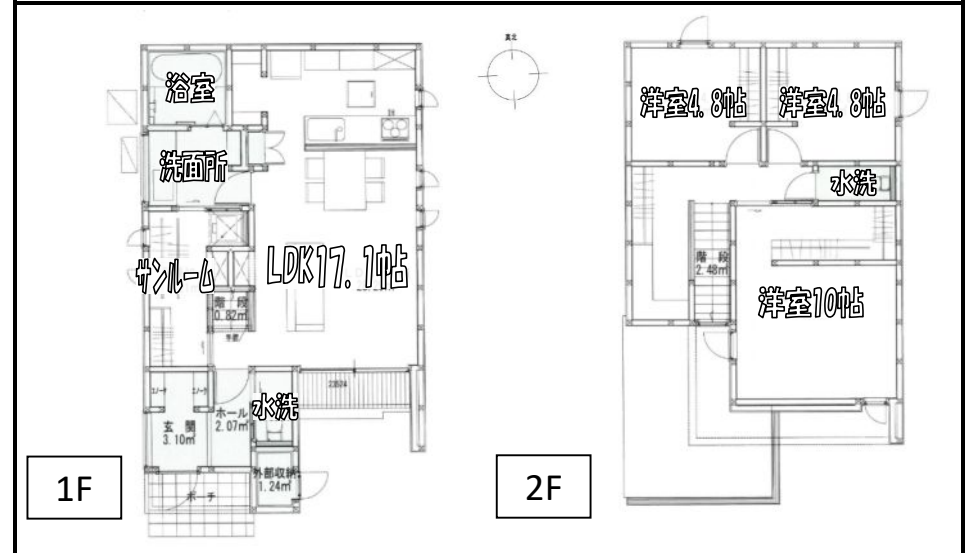
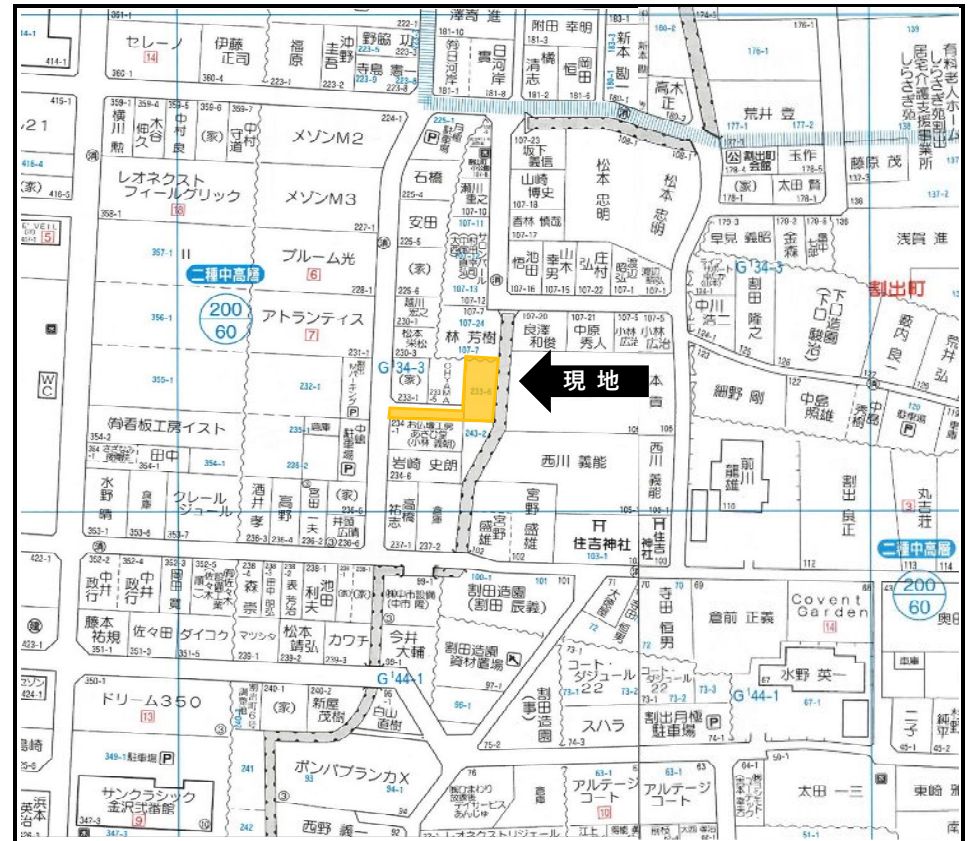


物件案内書 (土地/一戸建)

種別	一戸建		
価格	価格	坪単価	プラン総額
	3,285.2 万円	万円	万円
所在地	金沢市割出町233番6、233番8		内消費税 価格に含む 万円
	小学校	諸江町	中学校
所在地備考			
用途地域	第二種中高層住居専用地域		
土地	公簿	実測	間口
	面積	138.69 m ² 41.95 坪	約2.49 m
	地目	宅地	建/容
道路	現状	建築中	建ペイ率 60 % 容積率 200 %
	角地	非角地	建築条件
	道路1	西 6.63 m	国土法届
交通	道路2	m	私道負担
	最寄交通機関	北鉄バス『西割出』バス停 下車 徒歩7分	最寄施設
			金沢市立浅野川中学校 より 約750m
建物/設備	区分	新築戸建	駐車台数
	構造	木造	2台
	部屋数	3LDK	建築年数
	間取	1F LDK17.1 洗面 浴室 水洗 サンルーム 外部収納 2F 洋10 洋4.8 洋4.8 水洗	延床面積
	引渡日	2023年3月以降	95.43 m ² 28.86 坪
その他	地図	刊広社 金沢市中版 P72 [H-5]	電気
	特徴	国道8号線・海側環状線へのアクセス良好です。	北陸電力
	定借付	- 年 借地料 円/月	ガス
	備考	・15m高度地区 ・建築基準法第22条区域指定あり ・屋外広告物第2種禁止区域	個別プロパン
			排水
		負担金	
		都市区域	
		都市計画	
		手付保証	



会員名	株式会社オレンジエステート	免許番号	石川県知事 (2)第4120号	報酬額	3%+6万円 (消費税10%)	取引態様	一般
	T921-8001 金沢市高島3丁目124番地						
	TEL 076-291-6033 FAX 076-291-6034						