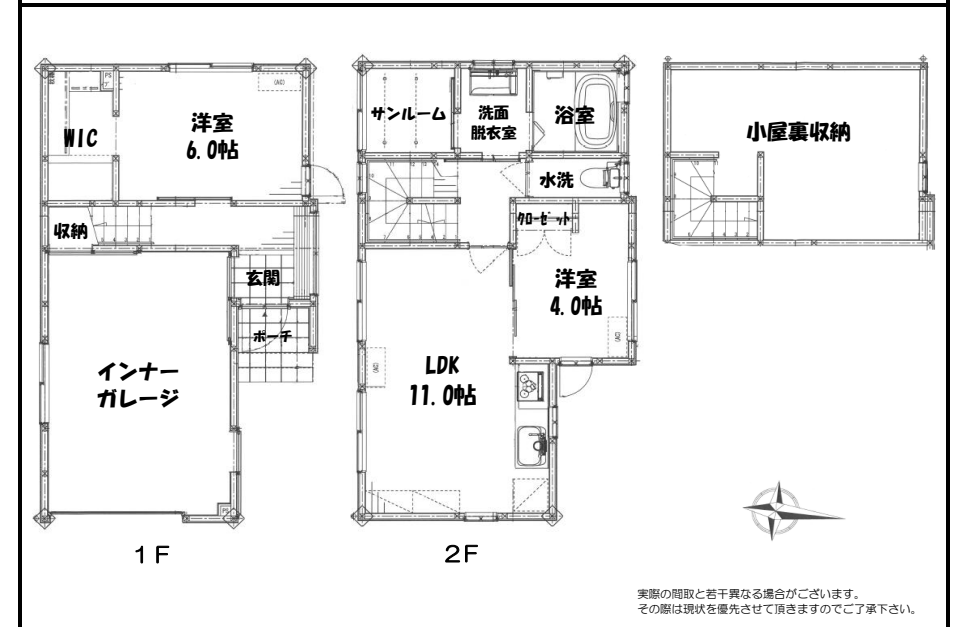
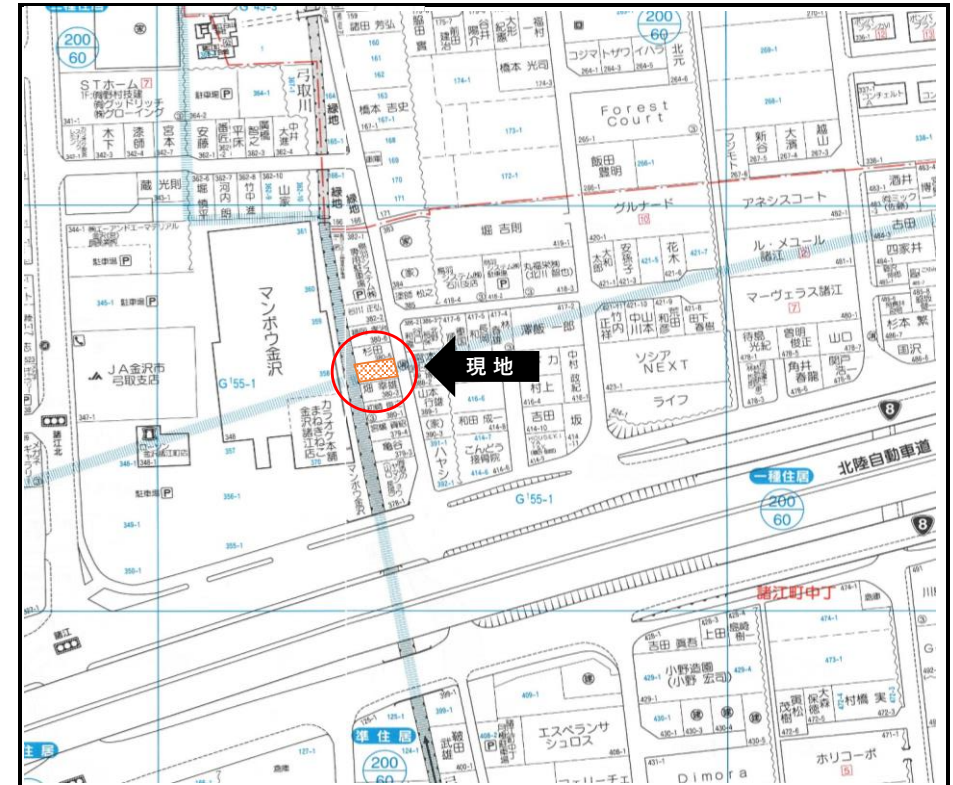


物件案内書 (土地/一戸建)

種別	新築一戸建			
価格	価格	坪単価	プラン総額	内消費税
	2,388 万円	万円	万円	万円
所在地	金沢市諸江町中丁380番4			小学校 諸江町 中学校 浅野川
所在地備考				
用途地域	第二種中高層住居専用地域			
土地	公簿	間口	6.7 m	
	面積 69.88 m ² 21.13 坪	建/容	建ぺい率 60 % 容積率 200 %	
	地目 宅地	建築条件	-	
	現状 建付地	国土法届	-	
道路	角地 非角地	私道負担	-	
	道路1 東 5.1 m	道路種別	公道	
	道路2	舗装	有	
交通	最寄交通機関	北陸鉄道浅野川線『磯部』駅 下車 徒歩7分	最寄施設	マンボウ金沢 より約100m
建物/設備	区分	新築戸建	駐車台数	1 台
	構造	木造	延床面積	81.67 m ² 24.70 坪
		地上 2 階 / 地下 0 階	電気	北陸電力
	部屋数	2LDK+小屋裏収納	ガス	オール電化
	間取	1F インナーガレージ 洋室6.0+WIC 2F LDK11.0 洋室4.0 浴室 洗面 水洗 サンルーム 小屋裏収納	飲水	公営
		排水	下水	
		負担金	-	
その他	引渡日	即	都計区域	市街化区域
			都市計画	
	地図	刊広社 金沢市中版 P94 [E-3]	手付保証	
	特徴			
	定借付	- 年 借地料	円/月	
備考				



会員名	株式会社オレンジエステート		免許番号	石川県知事 (2)第4 1 2 0 号	報酬額	3%+6万円 (消費税10%)	取引態様	専任
	〒921-8001 金沢市高島3丁目124番地							
	TEL 076-291-6033 FAX 076-291-6034							

実際の間取と若干異なる場合がございます。その際は現状を優先させて頂きますのでご了承下さい。