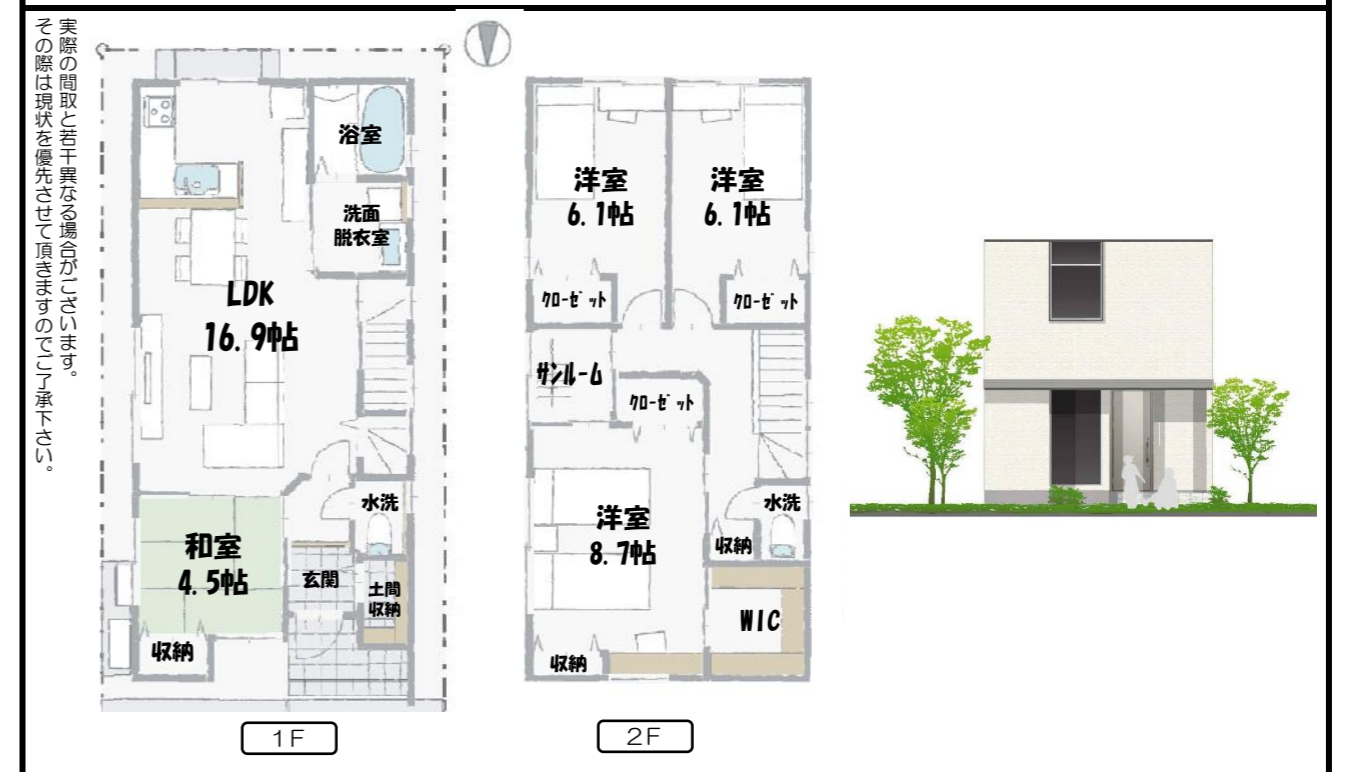
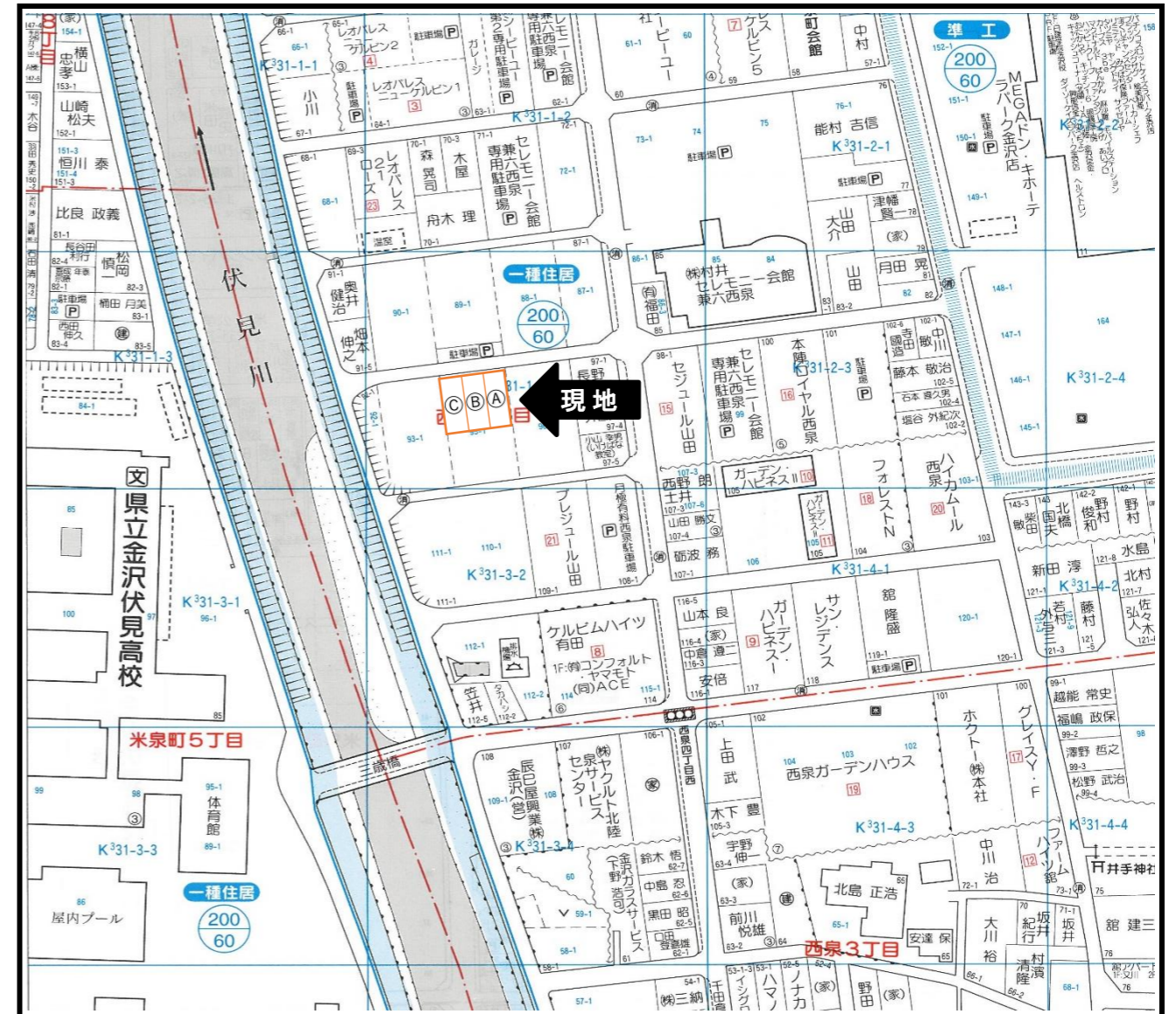


物件案内書 (土地/一戸建)

種別	新築一戸建		
価格	価格	坪単価	プラン総額
	2,950 万円	万円	万円
所在地	金沢市西泉4丁目95番6 A棟		小学校 米泉 中学校 清泉
所在地備考			
用途地域	第一種住居地域		
土地	面積	公簿 114.82 m ² 34.73 坪	間口 6.2 m 建/容 建ぺい率 60 % 容積率 200 %
	地目	宅地	建築条件 -
	現状	建付地	国土法届 -
道路	角地	非角地	私道負担 - m ²
	道路1	北 6.1 m	道路種別 公道
	道路2		舗装 有
交通	最寄交通機関	北鉄バス『西泉』 バス停 下車 徒歩6分	最寄施設 MEGAドン・キホーテ ラパーク金沢店より 約280m
建物/設備	区分	新築戸建	駐車台数 2台
	構造	木造ガルバニウム鋼板葺	建築年数 2023年6月新築
	延床面積	108.35 m ² 32.77 坪	電気 北陸電力
	地上2階 / 地下0階		ガス オール電化
その他	部屋数	4LDK	間取
	間取	1F LDK16.9 和室4.5 浴室 洗面 水洗 外部収納	排水 公営
	2F 洋8.7+WIC 洋6.1 洋6.1 水洗 サンプルーム	負担金 -	
	引渡日	即時	都計区域 市街化区域
地図	刊行社 金沢市南版 P149 [B-3]	都市計画	手付保証
特徴			
定借付	- 年	借地料	円/月
備考			



会員名	株式会社オレンジエース		免許番号	報酬額	取引態様	専任
	〒921-8001 金沢市高島3丁目124番地	石川県知事 (2)第4120号				
	TEL 076-291-6033	FAX 076-291-6034		3%+6万円 (消費税10%)		