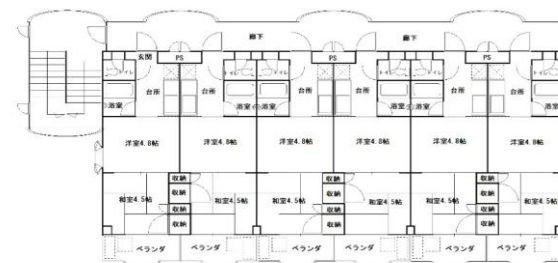
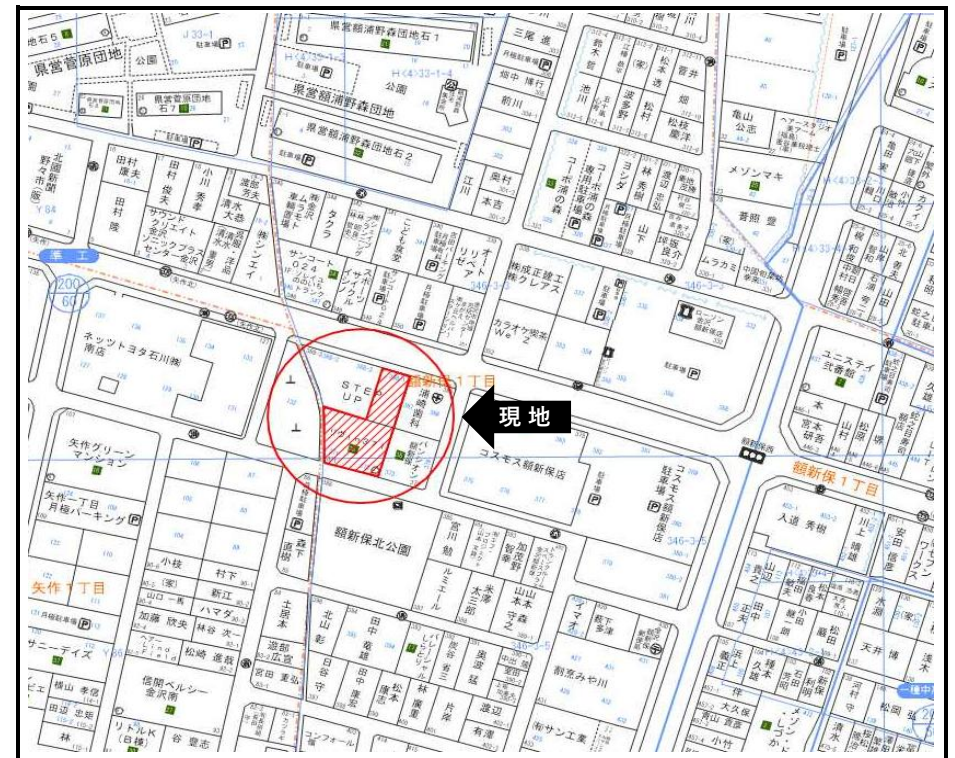
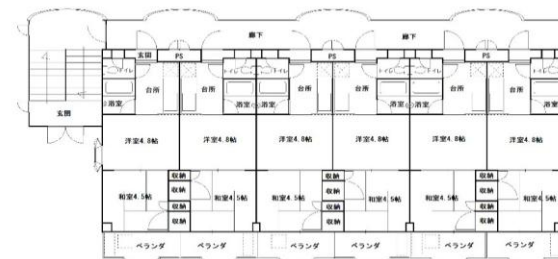


# 物件案内書 (土地／アパート)

種別	売事業用			
価格	価格	坪単価	プラン総額	内消費税
	15,000 万円	万円	万円	万円
所在地	金沢市額新保一丁目368番1、371番地、372番地			小学校 扇台 中学校 額
所在地備考	リヴin371			
用途地域	準工業地域			
土地	公簿	実測	間口	約20.5 m ※南側間口
	面積	773.83 m <sup>2</sup> 234.08 坪	建／容	建ペイ率 60 % 容積率 200 %
	地目	宅地	建築条件	なし
道路	現状	建付地	国土法届	
	角地	前後道路	私道負担	m <sup>2</sup>
	道路1	北 約16 m	道路種別	公道
交通	道路2	南 約6 m	舗装	有
	最寄交	バス ( 北鉄バス )	最寄施設	コスモス額新保店
	通機関	「矢作北」バス停 より 徒歩 1 分		より約 50 m
建物 ／ 設備	区分	アパート一棟	駐車台数	18 台
	構造	鉄骨造陸屋根3階建 地上 3 階 / 地下 0 階	建築年数	1989年 (平成1年) 3月 新築
	部屋数	2K×18戸 (1Kに変更の部屋あり)	延床面積	522.85 m <sup>2</sup> 158.16 坪
	間取	洋4.8 和室4.5 台所 浴室 水洗	電気	北陸電力
			ガス	プロパン
			排水	公営
その他	引渡日	相談	都計区域	市街化区域
			都市計画	
	地図	刊広社 金沢市南版	手付保証	
	特徴			
	定借付	年 借地料	円／月	
備考	満室表面利回り5.41％／年間想定家賃収入約8,116,800円／令和7年5月末時点 9/18入居			
	井戸あり。(融雪に利用中) R7年度固定資産税・都市計画税 550,549円/年額			
	修繕履歴：外部・共用部分金属部分等塗装、ベランダ・屋上防水コーティング(2022年～2023年)、室内修繕(適宜)			



2・3F



1F

新築時の間取図より作成。  
現況は2K→1Kに変更の部屋あり。  
間取図と現況が異なる際は現況を優先とします。

会員名	株式会社オレンジエースト駅西店			免許番号	石川県知事 (3) 第4120号	報酬額	3%+6万円 (消費税)	取引態様	一般
	〒920-0344 金沢市畝田東3丁目506番地								
	TEL 076-254-0527 FAX 076-254-0528								