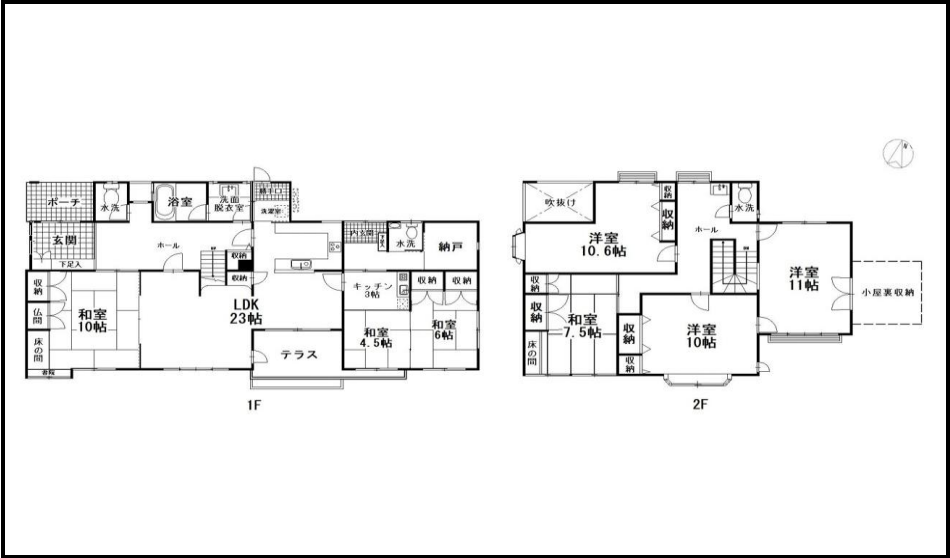
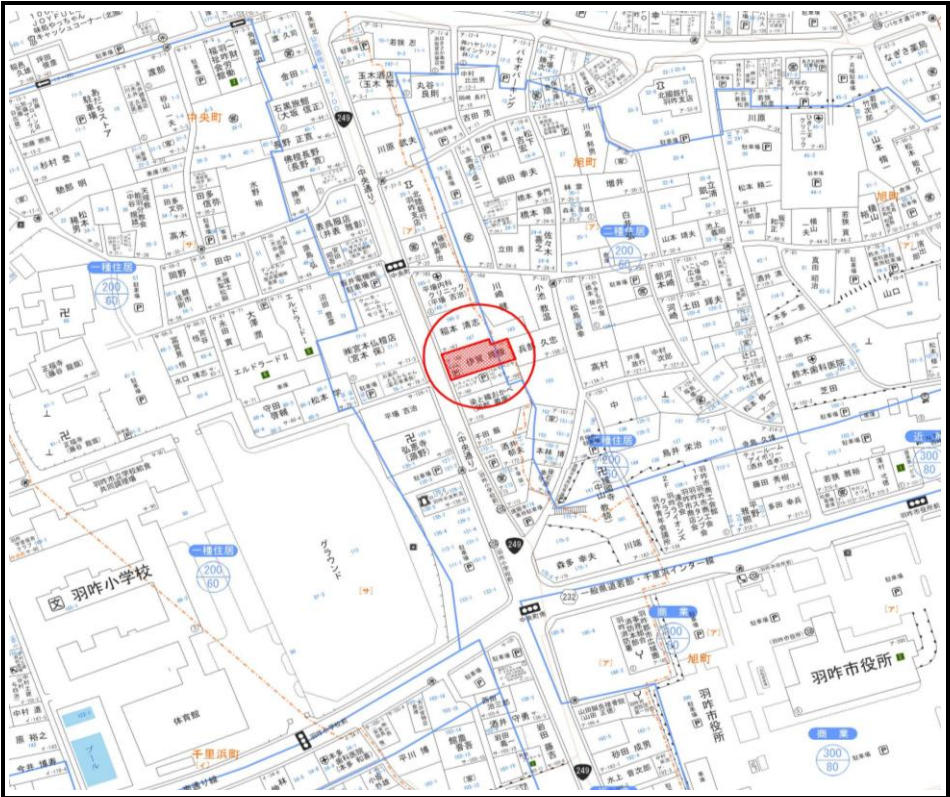


物件案内書 (土地／戸建)

種別	一戸建						
価格	価格	坪単価			プラン総額	内消費税	
	2,320 万円	- 万円			- 万円		
所在地	羽咋市中央町ア168番地					小学校	羽咋
						中学校	羽咋
所在地備考							
用途地域	第二種住居地域／近隣商業地域						
土地	公簿	実測			間口	約 11.6 m	
	面積	352.43 ㎡	㎡		建／容	建ペイ率 60 %	容積率 200 %
		106.61 坪	坪			80 %	300 %
	地目	宅地			建築条件	-	
道路	現状	建付地			国土法届	-	
	角地				私道負担	- ㎡	
	道路1	西	約 11.0 m		道路種別	公道	
	道路2	m			舗装	有	
交通	最寄交通機関	バス (北鉄バス)			最寄施設	ローソン羽咋中央町店	
		「羽咋小学校前」バス停				より約 80 m	
建物／設備	区分	中古住宅	駐車台数	4 台	建築年数	1993年(平成5年)11月 新築	
	構造	木造スレート葺			延床面積	222.95 ㎡ 67.44 坪	
		地上 2 階 / 地下 0 階			電気	有り	
	部屋数	7LDKK+S			ガス	個別プロパン	
間取	1F：LDK23 K3 和10 和6 和4.5 納戸 浴室 洗面 水洗×2 テラス 2F：洋11 洋10.6 洋10 和7.5 小屋裏収納 水洗				飲水	公営	
					排水	下水	
					負担金	-	
その他	引渡日	相談			都計区域	市街化区域	
					都市計画	-	
	地図				手付保証	-	
	特徴						
備考	2025年9月リフォーム完了 内容：水廻り新規交換(浴室・1Fトイレ・1Fトイレ内洗面台・キッチンレンジフード水栓他)、クロス・天井・床一部張替え、畳表替え、エコキュート新規設置ほか						



会社名	株式会社オレンジエースター駅西店	免許番号	石川県知事 (3)第4120号	報酬額	3%+6万円 (消費税10%)	取引態様	専任
TEL	076-225-0344	FAX	076-225-0528				