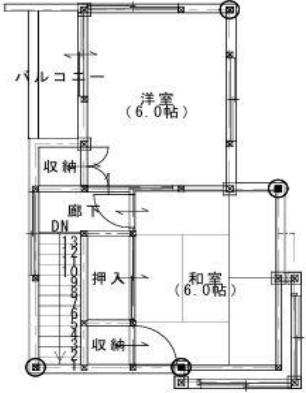
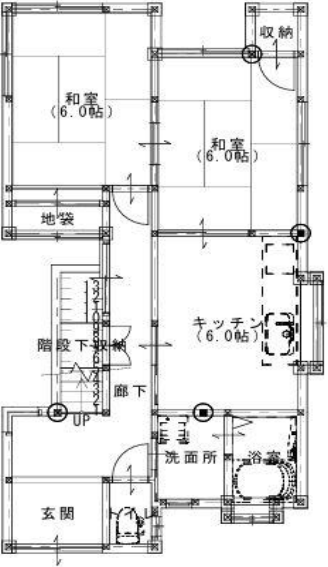
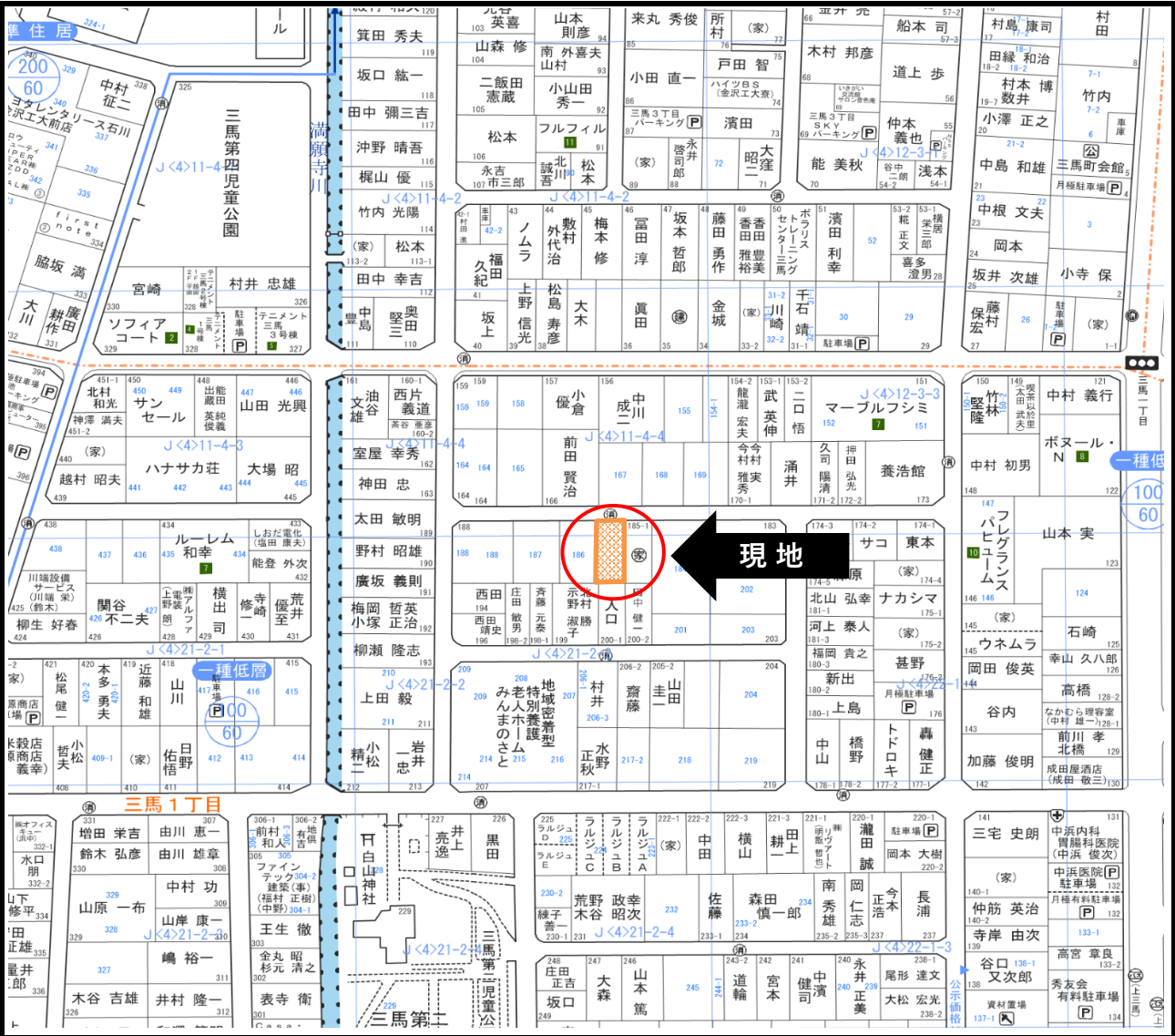


物件案内書（土地／一戸建）

種別	一戸建				
価格	価格	坪単価	プラン総額	内消費税	
	1,480	万円	-	万円	価格に含む
所在地	金沢市三馬一丁目185番1（右棟）				小学校 伏見台 中学校 高尾台
所在地備考	家屋番号：185番の1				
用途地域	第一種低層住居専用地域				
土地	面積	実測	間口	約6.7m	
		127.00 m <sup>2</sup> 38.41 坪	建／容	建ペイ率 60 % 容積率 100 %	
	地目	宅地	建築条件	-	
道路	現状	建付地	国土法届	-	
	角地	非角地	私道負担	- m <sup>2</sup>	
	道路1	北 約 5.24 m	道路種別	公道	
交通	道路2		舗装	有	
	最寄交	バス（北鉄バス）	最寄施設	セブンイレブン野々市扇が丘店	
	通機関	「上三馬」バス停		徒歩約 4 分 より約 270 m	
建物／設備	区分	中古住宅	駐車台数	2 台	建築年数 1986年(昭和61年)4月 新築
	構造	木造瓦葺	延床面積	77.83 m <sup>2</sup> 23.54 坪	
	部屋数	4K	電気	北陸電力	
その他	間取	1F：キッチン約6 和6×2 浴室 洗面 水洗 2F：洋約6 和6 バルコニー	排水	公営	
	引渡日	相談	負担金	-	
	特徴		都計区域	市街化区域	
備考	備考		都市計画	-	
			手付保証	-	



会員名	株式会社オレンジエース	免許番号	石川県知事 (3)第4120号	報酬額	3%+6万円 (消費税10%)	取引態様	仲介
	〒921-8001 金沢市高島3丁目124番地 TEL 076-291-6033 FAX 076-291-6034						